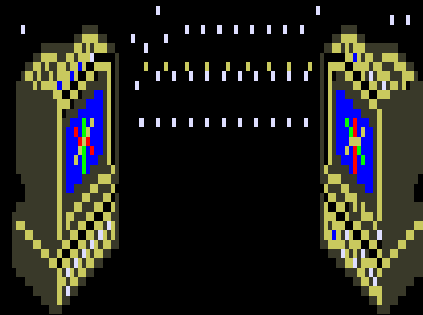


Jaringan Komputer

KELAS XI & XII

Oleh : Ahmad Royani



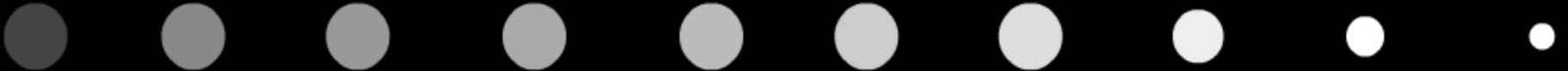
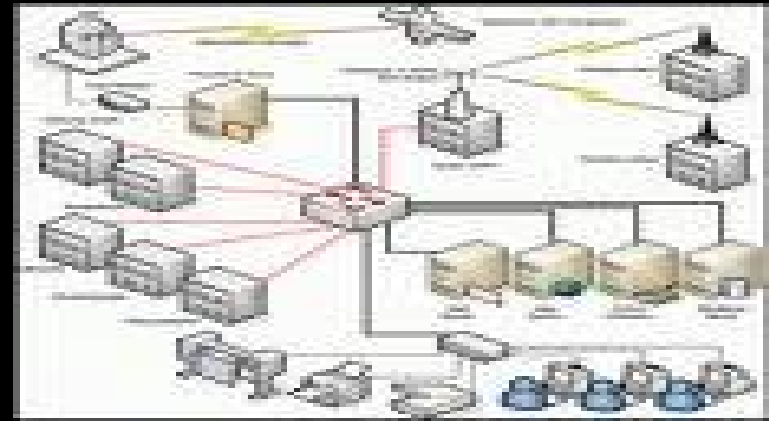
SMA IT Nurul Fikri

e-mail : ahmad_royans@yahoo.com

Jaringan Komputer

Jaringan Komputer Komputer

Komputer merupakan Sekumpulan komputer yang terhubung bersama dan dapat berbagi sumber daya yang dimilikinya, seperti Printer CD-ROM, pertukaran file dan komunikasi secara elektronik antar komputer





Manfaat Jaringan Komputer

1. Pembagian Sumber atau Sharing Resources

yaitu dapat mengakses satu komputer atau printer atau hardisk dan peralatan lainya secara bersama-sama

Contoh : Pengguna digedng A bisa memekakai printer yang berada digedung B

2. Media Komunikasi

3. Integrasi Data

4. Keamanan Data

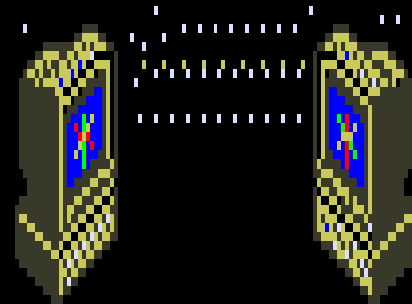
5. Efisiensi Sumber Daya



Macam-macam jaringan komputer

➤ **Jenis-jenis Jaringan Berdasarkan Ruang Lingkup, Jarak dan Area Kerja**

- LAN
- MAN
- WAN



Macam-macam jaringan komputer

- LAN (Local Area Network) adalah jaringan yang di batasi oleh area yang relatif kecil umumnya dibatasi oleh area lingkungan seperti sebuah perkantoran misalnya gedung-gedung atau sekolah-sekolah atau kampus-kampus dengan cakupan jangkauannya maksimal 1 km persegi. Jaringan ini memiliki kecepatan koneksi antara 2-10 MB/Sekon

Jaringan LAN terbagi atas jaringan *client/server* dan *peer to peer*
Teknologi yang biasanya dipakai Ethernet, token Ring dan FDDI

Macam-macam jaringan komputer

- MAN (Metropolitan Area Network) adalah jaringan yang biasanya meliputi area yang lebih besar dari LAN, misalnya antar wilayah dalam satu propinsi dan cakupannya jangkauannya minimal 10-50 Km
- MAN sangat cocok diterapkan untuk membangun jaringan antar kantor yang letaknya berdekatan dalam kota yang sama.



Macam-macam jaringan komputer

- **WAN (wide Area Network)** adalah jaringan yang memiliki jarak yang luas, ruang lingkungannya biasanya sudah menggunakan satelit /kabel bawah laut dengan cakupan jangkauan 100 Km Persegi
WAN dapat menghubungkan jaringan antar negara bahkan benua
Teknologi yang biasa dipakai WAN adalah modem, ISDN (integrated Service Network), DSL (Digital Subscriber Line)



Perangkat Keras Jaringan

Perangkat keras jaringan Komputer dapat diklasifikasikan menjadi dua bagian:

- a. Piranti pengguna akhir (*end-user device*)
- b. Piranti Jaringan (*network device*)

Piranti pengguna akhir (*end-user device*)

Alat yg berhubungan langsung dengan pengguna jaringan komputer.

Contoh : komputer, scanner dan printer alat ini biasanya disebut dengan *host*.

Sebuah *host* tersambung ke jaringan memakai peranti NIC (*Network Interface Card*)

Perangkat Keras Jaringan

NIC (Network Interface Card) adalah pengontrol komputer saat berhubungan dengan medium jaringan, NIC biasanya disebut adapter jaringan



Perangkat Keras Jaringan

Penyedia sarana transportasi data agar terkirim diantara peranti pengguna akhir adalah piranti jaringan, contohnya *repeater, Hub, Bridge, Switch, dan Router*



Perangkat Keras Jaringan

Repeater

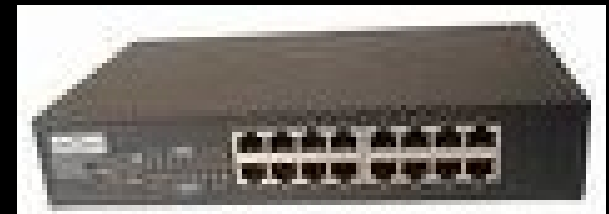
berfungsi untuk menguatkan sinyal jaringan saat mengalami pelemahan akibat panjangnya kabel transmisi atau likasi yang terlalu jauh

Hub

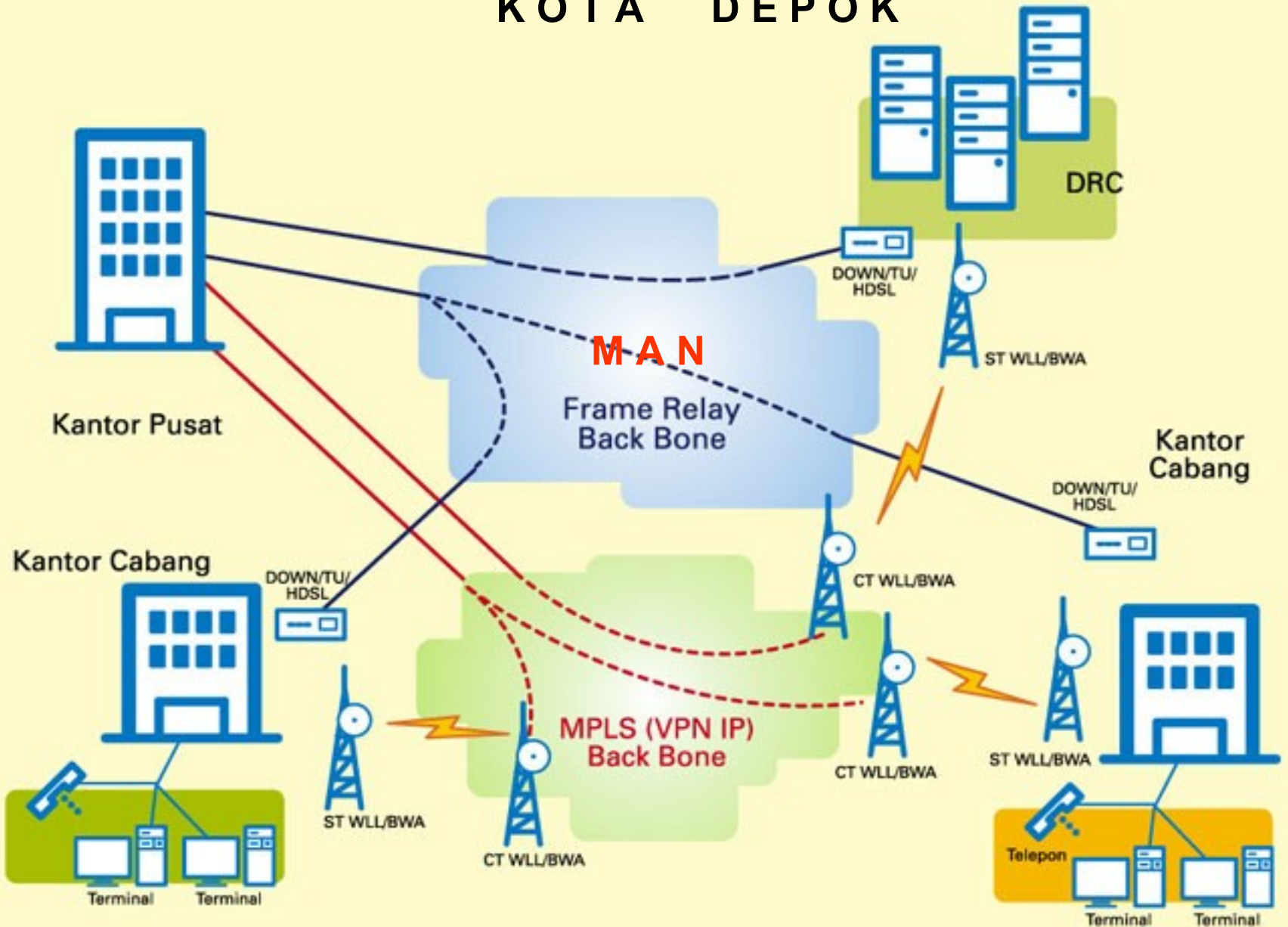
Berfungsi sebagai konsentrator atau pemusat koneksi, hub juga dapat berfungsi sebagai penguat sinyal seperti *Repeater*

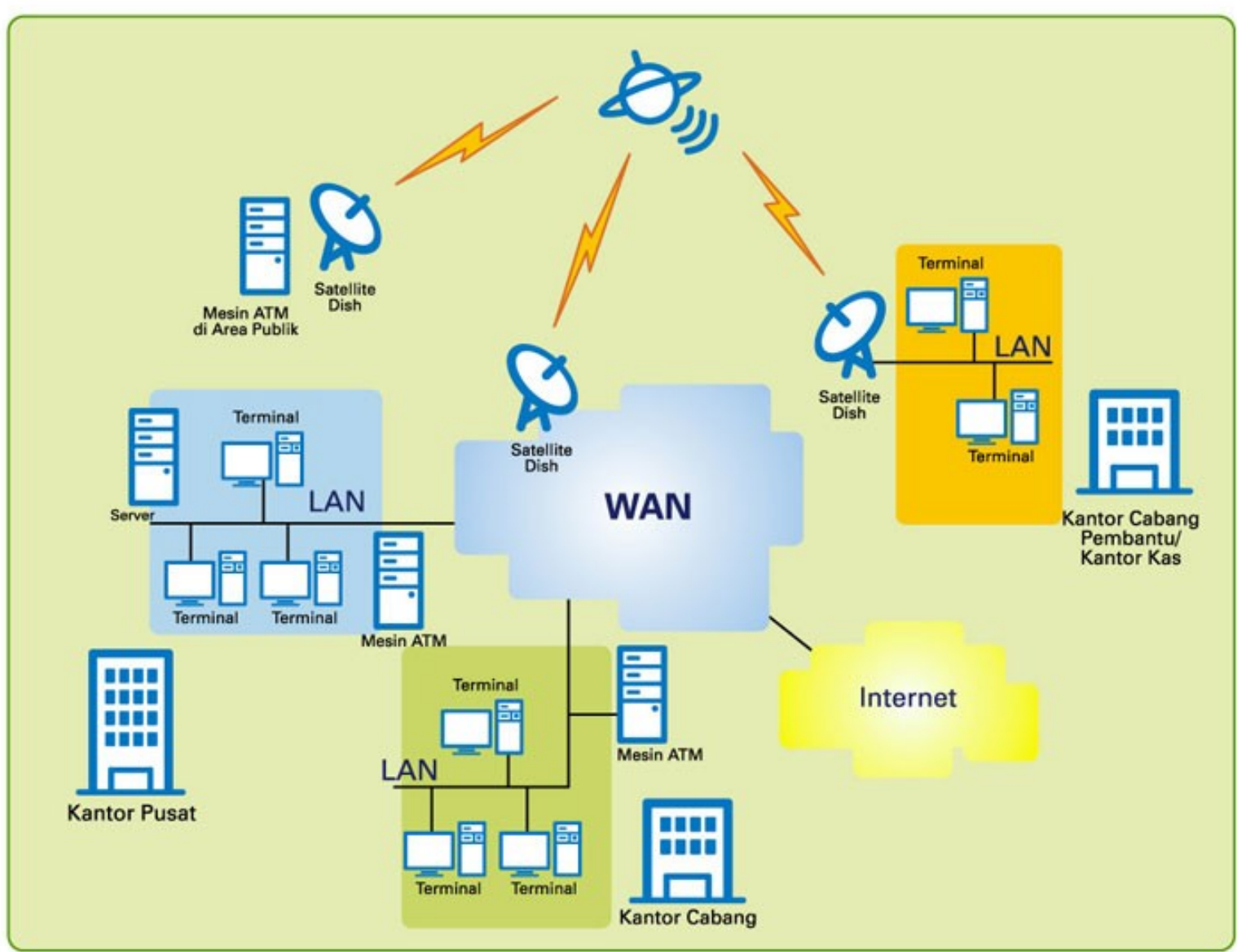
Bridge

Dapat membedakan satu unut jaringan dengan unut jaringan lainnya



KOTA DEPOK







ATAS PERHATIANNYA KAMI UCAPKAN

T *H* *A* *n* *K* *J* *o* *U*

